



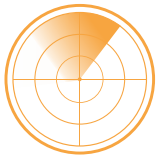
GIM  
B2B-TECHNOLOGY



GIM | RELEVANCE COUNTS.



## GIM B2B-TECHNOLOGY



**Wir bieten Forschung mit Entscheidern und Anwendern an – maßgeschneidert und effizient. Für unsere Kunden forschen wir unter anderem in den Bereichen Technik, Investitionsgüter, IT, Chemische Industrie, Transport & Logistik.**

Erfolgreiche B2B-Forschung im Bereich Technik erfordert inhaltliche Expertise, zielgruppenadäquate Untersuchungsmethoden sowie eine entsprechende Infrastruktur im Hinblick auf die Feldorganisation. GIM B2B-Technology bietet effiziente, speziell auf den Bereich B2B-Technology zugeschnittene Feld- und Organisationsroutinen und eine bedürfnisorientierte anwenderspezifische B2B-Forschung nach Maß – qualitativ wie quantitativ.

### **Einheitliche Qualitätsstandards weltweit**

- Durch eingeübte Arbeitsabläufe und Organisationsroutinen
- Durch feste Kooperationen mit erfahrenen Partnerinstituten in Europa, Nord- und Südamerika und Asien

### **Plastische Zielgruppendarstellung**

- Realitätsnahe Informationen zu Usage, Habits, Routinen und Praktiken im Anwendungs- und Nutzungskontext
- Realitätsnahe Informationen zum Kaufverhalten
- Authentische Einblicke in die Arbeitswelt und Arbeitspraxis spezifischer Zielgruppen (z. B. Handwerker, Dienstleister)
- Einblicke in zielgruppenspezifische Bedürfnisse und Erwartungen
- Einblicke in grundlegende Erwartungen im Service- und Vertriebsbereich
- Visualisierung länderspezifischer Besonderheiten durch multimediale Aufbereitung der Ergebnisse
- Inputgenerierung zur Markenentwicklung und Unternehmensstrategie

### **GIM B2B-Technology steht für**

- Spezifisches technisches Know-how – u. a. in den Bereichen Power Tools, Befestigungstechnik, Industriereinigung, Heizungs- und Lüftungstechnologie, erneuerbare Energien, Logistik und Nutzfahrzeuge
- Spezialisierte Mitarbeiter mit quantitativer und qualitativer Methodenkompetenz
- Langjährige Zusammenarbeit mit namhaften internationalen Herstellern wie auch mit mittelständischen Unternehmen

### **Methoden**

- Konzepttests (Produkte und Kommunikation)
- Anwendungskliniken als Produkt- oder Handlingtest unter „real life“-Bedingungen
- Kreative und projektive Verfahren in Einzelgesprächen oder Gruppendiskussionen
- Ethnographische Beobachtung im Arbeits-/Anwendungskontext
- Eigendokumentation der Gerätenutzung von Anwendern durch Tagebücher und Aufgabenjournale
- Conjoint Measurement und Multivariate Studien
- Innovationsworkshops
- Customer Journey Analysen



We offer research with decision makers and users – tailor made and efficient.  
We research for clients from technology, capital goods, IT, chemical industry, transport, and logistics.

*Successful B2B research in the area of technology requires technological expertise, research methods that are tailored to the target group and an infrastructure that provides for a smooth organisation of the field phase. GIM B2B-Technology provides efficient organisational routines and field solutions that are specifically tailored to the area of GIM B2B-Technology. It also offers need-oriented, user-specific and custom-made B2B research – both quantitative and qualitative.*

#### **Consistent quality standards worldwide**

- Due to well-rehearsed workflows and organisational routines
- Due to long-time cooperations with experienced partner institutes in Europe, North America, South America and Asia to generate input on technological innovation and developments

#### **Three-dimensional portrayal of target groups**

- Realistic information about usage, habits, routines and strategies regarding the use and application of products
- Realistic information on purchase behaviour
- Authentic insights into the working environment and work routines of specific target groups (e.g. craftsmen, service providers)
- Insights into target group-specific needs and expectations
- Insights into the basic expectations in the area of service and sales
- Visualisation of country-specific characteristics by using multimedia to present the results
- Input generation for brand development and business strategies

#### **GIM B2B-Technology stands for**

- Specific technological know-how – in the area of power tools, fasteners and fixings, industrial cleaning, heating, ventilation and air conditioning (HVAC), renewable energy, logistics and commercial vehicles
- Specialised employees who are well-versed in quantitative and qualitative methods
- Long-time cooperation with renowned international manufacturers and medium-sized businesses

#### **Methods**

- Concept tests (products and communication)
- Usage clinics as product or handling tests under "real life" conditions
- Creative and projective methods in one-on-one interviews or group discussions
- Ethnographic observation in the work/usage context
- Diaries and task journals with which users document their usage of the tool/machine
- Conjoint measurement and multivariate studies
- Innovation workshops
- Mapping Customer Journeys



#### **GIM Gesellschaft für Innovative Marktforschung mbH**

Goldschmidtstr. 4-6 | 69115 Heidelberg  
Telephone: +49 (0)6221 83280 | Fax: +49 (0)6221 832833  
info@g-i-m.com | www.g-i-m.com

#### **GIM Berlin Office**

Schumannstr. 18 | 10117 Berlin  
Telephone: +49 (0)30 24000910 | Fax: +49 (0)30 24000933  
berlin.office@g-i-m.com | www.gim-berlin.de

#### **GIM France SARL**

11 Rue Auguste Lacroix | 69003 Lyon  
Telephone: +33 (0)437 2707 14 | Fax: +33 (0)488 679866  
info-fr@g-i-m.com | www.gim-france.com

#### **GIM Suisse AG**

General-Wille-Str. 10 | 8002 Zürich  
Telephone: +41 (0)44 2831818 | Fax: +41 (0)44 2831819  
info@g-i-m.ch | www.g-i-m.ch

#### **GIM China**

GIM Market Research (Shanghai) Co., Ltd.  
Room 401-03, 4/F, Kirin Plaza, No.666 Gubei Road  
Shanghai | China  
Telephone: +86 21 22166403  
s.tumis@g-i-m.com | www.gim-china.com



**GIM | RELEVANCE COUNTS.**